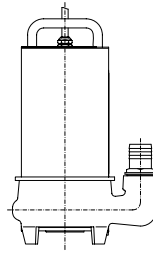
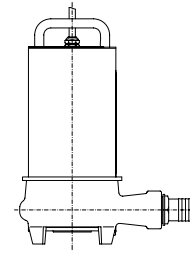


Senza Galleggiante  
 Without Float  
 Sans Flotteur  
 PTS 0,75 - 40 M  
 PTS 1,1 - 40 M  
 PTS 0,75 - 40 T  
 PTS 1,1 - 40 T

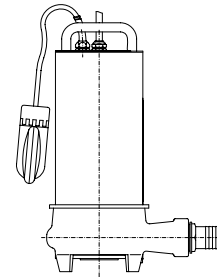
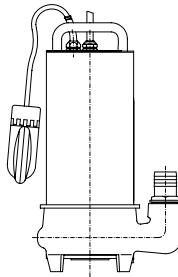
Verticale  
 Vertical  
 Verticale



Orizzontale  
 Horizontal  
 Horizontale



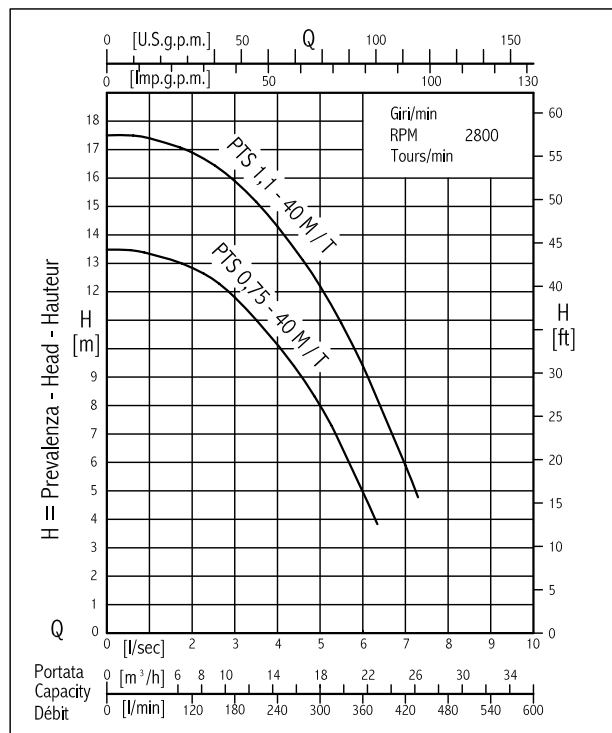
Con Galleggiante  
 With Float  
 Avec Flotteur  
 PTS 0,75 - 40 MG  
 PTS 1,1 - 40 MG  
 PTS 0,75 - 40 TG  
 PTS 1,1 - 40 TG



CARATTERISTICHE FUNZIONAMENTO - OPERATING DATA - CARACTERISTIQUES DE FONCTIONNEMENT

Elettropompa tipo Electric pump type Electropompe type	Potenza motore Motor rating Puissance moteur	Mandata Discharge Refoulement	Portata - Capacity - Débit [l / min]											
			0	60	120	180	210	240	270	300	330	360	420	
			Portata - Capacity - Débit [m <sup>3</sup> / h]											
			0	3,6	7,2	10,8	12,6	14,4	16,2	18	19,8	21,6	25,2	
			Portata - Capacity - Débit [l / sec]											
			0	1	2	3	3,5	4	4,5	5	5,5	6	7	
			Prevalenza - Head - Hauteur [m]											
PTS 0,75 - 40 M / T	0,75	40	13,5	13,3	12,8	11,8	11	10,1	9,2	8	6,6	4,9		
PTS 1,1 - 40 M / T	1,1		17,5	17,4	16,9	15,9	15,2	14,3	13,3	12,2	10,9	9,4	5,9	

DIAGRAMMI - PERFORMANCES RANGES - COURBES CARACTERISTIQUES



Curve per liquidi aventi densità 1 - viscosità 1 mm<sup>2</sup>/s - alla temperatura di 20° C.  
 Curves established for liquid density 1 - viscosity 1 mm<sup>2</sup>/s - temperature 20° C.  
 Courbes établies pour liquides densité 1 - viscosité 1 mm<sup>2</sup>/s - température 20° C.

CARATTERISTICHE MOTORI MONOFASE E TRIFASE - 50 Hz- ALIMENTAZIONE 400 V ±10%  
50 Hz - MOTOR FEATURES - VOLTAGE RATING 400 V ±10%  
CARACTERISTIQUES DES MOTEURS - 50 Hz - ALIMENTATION 400 V ±10%

Elettropompa tipo Electric pump type Electropompe type	Potenza motore Motor rating Puissance moteur [kW]	Avvolgimenti Windings Bobinages [V]	Assorbimento Absorption Intensité [A]	Giri/min RPM T/min n	CAVO ALIMENTAZIONE - FEEDING CABLE - CABLE D'ALIMENTATION			AVVIAMENTO	
					N°cavi N°cables N°cables	N° conduttori cavo x sezione N° of wires x size N° conducteurs câble à section [mm²]	Lunghezza cavo Cable length Longueur câble [m]	Diretto Direct Direct	△-△
MOTORI MONOFASE - SINGLE PHASE MOTORS - MONOPHASE MOTEURS									
PTS 0,75 - 40 M	0,75	230	5,0	2750	1	3 x 1,5	10		
PTS 0,75 - 40 MG	0,75								
PTS 1,1 - 40 M	1,1		7,3	2690					
PTS 1,1 - 40 MG	1,1								
MOTORI TRIFASE - THREE PHASE MOTORS - TRIPHASE MOTEURS									
PTS 0,75 - 40 T	0,75	400	1,9	2800	1	4 x 1,5	10	△	
PTS 0,75 - 40 TG	0,75								
PTS 1,1 - 40 T	1,1		2,5	2790					
PTS 1,1 - 40 TG	1,1								

CARATTERISTICHE STANDARD

Motori elettrici asincroni trifase e monofase con rotore a gabbia di scoiattolo.  
Grado di protezione " IP 68".  
Isolamento classe " F".  
Max profondità immersione 20 m.  
Max contenuto sostanze solide in sospensione 12%.  
Cavo sommergibile in neoprene H07-RN-F.  
pH liquido 5 ÷ 12.  
Max temperatura del liquido pompato 40°C.  
Servizio continuo.

STANDARD FEATURES

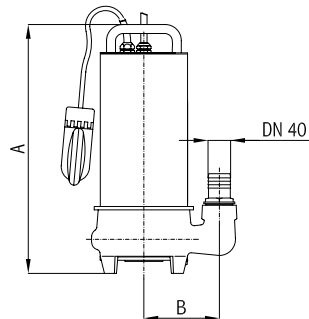
Asynchronous three phase and single phase electric motors with squirrel cage rotor.  
" IP 68 " Protection.  
" F " class insulation.  
Max submergence depth: 20 m.  
Max solid content in the liquid: 12%.  
Submersible H07-RN-F neoprene cable.  
Fluid pH 5 - 12.  
Max temperature of pumped liquid: 40°C.  
Continuous service.

CARACTERISTIQUES STANDARD

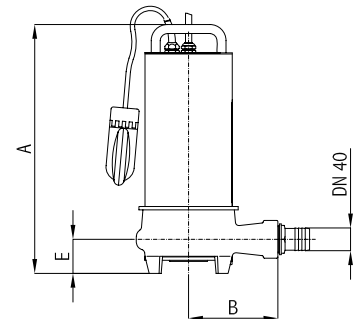
Moteurs électriques asynchrones triphasés et monophasés, rotor à cage d'écureuil.  
Degré de protection " IP 68".  
Isolement classe " F".  
Max profondeur d'immersion 20 m.  
Max contenu de substance solides en suspension 12%.  
Max pH du liquid à relever 5 ÷ 12.  
Cable submersible en neoprene H07-RN-F.  
Max température du liquides pompé 40°C.  
Service continu.

Senza Galleggiante  
Without Float  
Sans Flotteur  
PTS 0,75 - 40 M  
PTS 1,1 - 40 M  
PTS 0,75 - 40 T  
PTS 1,1 - 40 T

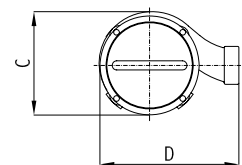
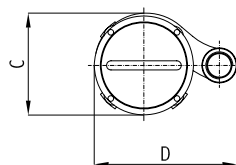
Con Galleggiante  
With Float  
Avec Flotteur  
PTS 0,75 - 40 MG  
PTS 1,1 - 40 MG  
PTS 0,75 - 40 TG  
PTS 1,1 - 40 TG



Verticale  
Vertical  
Verticale



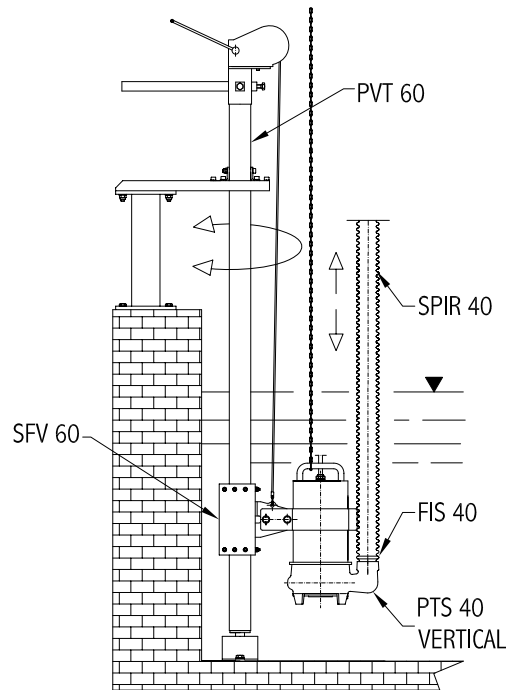
Orizzontale  
Horizontal  
Horizontale



DIMENSIONI INGOMBRO [mm] - OVERALL DIMENSIONS [mm] - DIMENSIONS [mm]

Elettropompa tipo Electric pump type Electropompe type	DN	Verticale Vertical Verticale				Orizzontale Horizontal Horizontale					Peso Weight Poids [kg]
		A	B	C	D	A	B	C	D	E	
PTS 0,75 - 40 M	40	440	133	177	257	440	153	177	240	60	24
PTS 0,75 - 40 MG											24
PTS 1,1 - 40 M											24
PTS 1,1 - 40 MG											24
PTS 0,75 - 40 T		399	24								
PTS 0,75 - 40 TG		440	24								
PTS 1,1 - 40 T		399	24								
PTS 1,1 - 40 TG		440	24								

INSTALLAZIONI POSSIBILI  
POSSIBLE INSTALLATIONS  
INSTALLATIONS POSSIBLES



ACCESSORI - ACCESSORIES - ACCESSOIRES

Elettropompa tipo Electric pump type Electropompe type	Paranco con verricello e tubo guida Hoist winch and rail pipe Treuil poulie et barre de guidage	Kit di sollevamento Lifting kit Kit de levage		Piantone Spacer Colonne	Fermacavo Cable stop Arrêt de câble									
	<table border="1" style="margin-left: 20px;"> <tr><th>L [m]</th><th></th></tr> <tr><td>2</td><td>PVT 60 / 2</td></tr> <tr><td>3</td><td>PVT 60 / 5</td></tr> <tr><td>4</td><td>PVT 60 / 5</td></tr> <tr><td>5</td><td>PVT 60 / 5</td></tr> </table>	L [m]		2	PVT 60 / 2	3	PVT 60 / 5	4	PVT 60 / 5	5	PVT 60 / 5			
L [m]														
2	PVT 60 / 2													
3	PVT 60 / 5													
4	PVT 60 / 5													
5	PVT 60 / 5													
PTS 0,75 - 40 ... PTS 1,1 - 40 ...	PVT 60 /..		KIT PVT 60	PT 60	FC 10									
Elettropompa tipo Electric pump type Electropompe type	Staffa motore Motor bracket Console du moteur	Catena Chain Chaîne	Tubo flessibile PVC hose Tuyau en PVC	Fascetta per tubo flessibile Clamp for PVC hose Bande pour tuyau en PVC	Staffa attacco catena e fune Bracket for chain and rope Supp. pour chaîne et corde									
PTS 0,75 - 40 ... PTS 1,1 - 40 ...	SFV 60	CAT INOX	SPIR 40	FIS 40	SCF									